



Regio Mangueras y Tubos

Catálogo de Productos

Rosa 1444 Col . Moderna Monterrey, N.L. CP.64530, México

Tel/Fax: +52 (81) 8331 11 99 y +52 (81) 8331 55 35

Email: info@regiomyt.com y regiomangueras@gmail.com

www.regiomyt.com



Regio Mangueras y Tubos

Regio Mangueras y Tubos, basada en Monterrey N.L., cuenta con más de **30 años de experiencia** ofreciendo mangueras, conexiones y juntas de expansión a diversas industrias.

Misión

Dar el mejor servicio, calidad y precio a nuestros clientes.

Visión

Ser una empresa líder a nivel nacional cubriendo siempre las nuevas demandas del mercado.

Servicios

Fabricación de mangueras de acuerdo a especificación
Asistencia y asesoría técnica
Asistencia personalizada
Reparación de mangueras
Diagnóstico de falla
Envío a toda la república mexicana

Distribuidor Autorizado



Kuriyama of America, Inc.



Regio Mangueras y Tubos

www.regiomyt.com

Rosa 1444 Col. Moderna Monterrey, N.L. CP.64530, México
Tel/Fax: +52 (81) 8331 11 99 y +52 (81) 8331 55 35
Email: info@regiomyt.com y regiomangueras@gmail.com

Contenido

Mangueras metálicas flexibles

4

Información técnica

Junta de Expansión de Hule

6

Con una esfera
Con dos esferas

Conexiones Rápidas

9

Aluminio	Parte A	Parte F	ADPT
Bronce	Parte B	Parte DC	RADADAPT
Acero Inoxidable	Parte C	Parte DP	Adaptador
Acero al Carbón	Parte D		COPADAPT
Prolipropileno	Parte E		

Niples Botella

11

Empaques Metálicos tipo Flexitallic

13

Juntas de Expansión Metálicas

15

Tipo Universal	Cardan
Codos de Presión Balanceada	Bisagra
Presión Balanceada en Línea	Tipo X
Simple	Tipo X Balanceada

Conexiones Comunes

18

Productos Kuriyama

19



Mangueras Metálicas Flexibles



Mangueras metálicas flexibles

Mangueras disponibles en material T304 y T316.

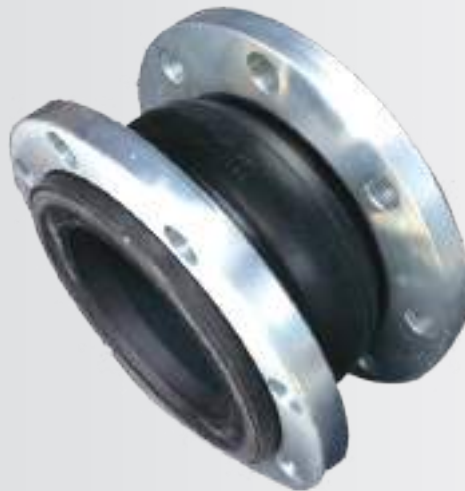
DIAM NOM (Pulg)	NUM. DE MALLAS	PRESIÓN MAX. DE TRABAJO		RADIO DE CURVATURA	
		KG/CM ²	PSI (LB/IN ²)	ESTÁTICO MIN. (MM)	DINÁMICO (MM)
1/4	0	11	156	25	102
	1	189	2700		
	2	245	3500		
3/8	0	9	130	40	140
	1	90	1280		
	2	143	2047		
1/2	0	5	65	50	153
	1	80	1138		
	2	127	1820		
3/4	0	4	50	70	200
	1	76	1080		
	2	100	1422		
1	0	2	28	90	201
	1	54	768		
	2	75	1066		
1 1/4	0	2	25	110	250
	1	44	625		
	2	64	910		
1 1/2	0	1	21	130	250
	1	39	550		
	2	44	632		
2	0	1	14	175	331
	1	28	398		
	2	44	625		
2 1/2	0	1	14	188	410
	1	28	400		
	2	38	540		
3	0	1	14	205	450
	1	25	350		
	2	36	515		
4	0	1	11	230	559
	1	19	270		
	2	26	370		
6	0	1	8	319	813
	1	10	142		
	2	16	227		
8	0	0	7	437	1016
	1	10	142		
	2				
10	0	4	56	686	2083
	1	8	113		
	2				
12	0	3	42	838	2515
	1	6	85		
	2				

Los valores de la tabla consideran una temperatura ambiente de 21°C
 La presión de ruptura es 4 veces la presión máxima de trabajo
 La información técnica en esta tabla está sujeta a cambio debido a mejoras



Juntas de expansión de hule

**Con una esfera
Con dos esferas**



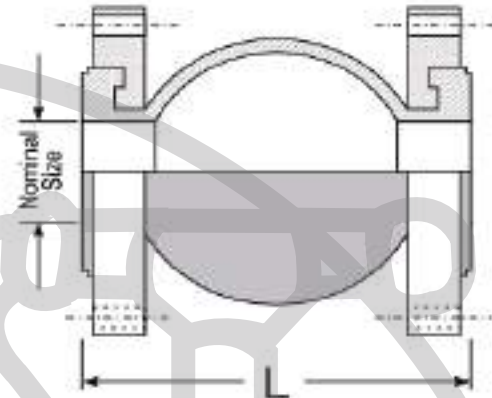
Con una esfera

CONSTRUCCIÓN:

Neoporeno con un refuerzo de Nylon y un espiral de acero y bridas acero al carbón.

CARACTERÍSTICAS:

- Elimina la vibración y sonido
- Absorbe cuatro movimientos
- Bridas giratorias
- Fácil instalación



TMF Modelo N

DIÁMETRO		LARGO TOTAL	MOV. AXIAL COMPRESIÓN	MOV. AXIAL ENLOGACIÓN	MOV. TRANSVERSAL	MOV. ANGULAR	PRESIÓN PSIG	TEMPERATURA °F	PESO
Pulgadas	MM								
1 1/4	32	6"	1/2	3/8	1/2	15°	225	220	5.0
1 1/2	40	6"	1/2	3/8	1/2	15°	225	220	6.1
2	50	6"	1/2	3/8	1/2	15°	225	220	8.9
2 1/2	65	6"	1/2	3/8	1/2	15°	225	220	12.3
3	80	6"	1/2	3/8	1/2	15°	225	220	14.0
4	100	6"	5/8	3/8	1/2	15°	225	220	18.3
5	125	6"	5/8	3/8	1/2	15°	225	220	22.8
6	150	6"	5/8	3/8	1/2	15°	225	220	26.8
8	200	6"	5/8	3/8	1/2	15°	225	220	40.6
10	250	8"	3/4	1/2	3/4	15°	225	220	56.6
12	300	8"	3/4	1/2	3/4	15°	225	220	83.0
14	350	8"	3/4	1/2	3/4	15°	140	220	115
16	400	8"	3/4	1/2	3/4	15°	140	220	165
18	450	8"	3/4	1/2	3/4	15°	125	220	168
20	500	8"	3/4	1/2	3/4	15°	125	220	170



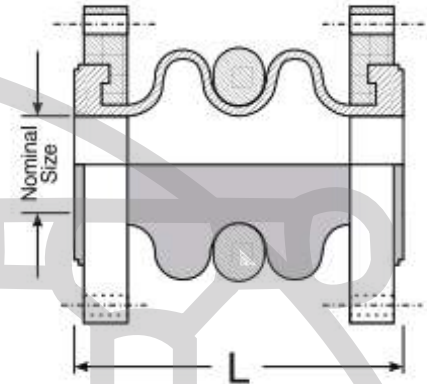
Con dos esferas

CONSTRUCCIÓN:

Neoporeno con un refuerzo de Nylon y un espiral de acero y bridas acero al carbón.

CARACTERÍSTICAS:

- Elimina la vibración y sonido
- Absorbe cuatro movimientos
- Bridas giratorias
- Fácil instalación



TMF Modelo N

DIÁMETRO		LARGO TOTAL	MOV. AXIAL COMPRESIÓN	MOV. AXIAL ENLOGACIÓN	MOV. TRANSVERSAL	MOV. ANGULAR	PRESIÓN PSIG	TEMPERATURA °F	PESO
Pulgadas	MM								
1 1/4	32	7"	2"	1 1/4"	1 1/2"	40°	150	220	5.3
1 1/2	40	7"	2"	1 1/4"	1 1/2"	40°	150	220	6.8
2	50	7"	2"	1 1/4"	1 1/2"	40°	150	220	9.0
2 1/2	65	7"	2"	1 1/4"	1 1/2"	40°	150	220	13.3
3	80	7"	2"	1 1/4"	1 1/2"	40°	150	220	14.3
4	100	9"	2 1/4"	1 1/2"	1 3/4"	35°	150	220	20.3
5	125	9"	2 1/4"	1 1/2"	1 3/4"	35°	150	220	24.5
6	150	9"	2 1/4"	1 1/2"	1 3/4"	35°	150	220	29.5
8	200	13"	2 1/2"	1 1/2"	1 3/4"	30°	150	220	43.8
10	250	13"	2 1/2"	1 1/2"	1 3/4"	30°	150	220	64.1
12	300	13"	2 1/2"	1 1/2"	1 3/4"	30°	150	220	95.0



Conexiones rápidas

Aluminio
Bronce
Acero Inoxidable
Acero al Carbón
Prolipropileno

Parte A
Parte B
Parte C
Parte D
Parte DC
Parte DP
Parte E
Parte F
RADADAPT
ADAPT-M
ADAPT-H
ADAPT-B



Aluminio, bronce, acero inoxidable, acero al carbón, prolipropileno



CONEXIÓN PARTE A



CONEXIÓN PARTE B



CONEXIÓN PARTE C



CONEXIÓN PARTE D



CONEXIÓN PARTE DC



CONEXIÓN PARTE DP



CONEXIÓN PARTE E



CONEXIÓN PARTE F



REDADAPT



ADPT-M



ADAPT-H



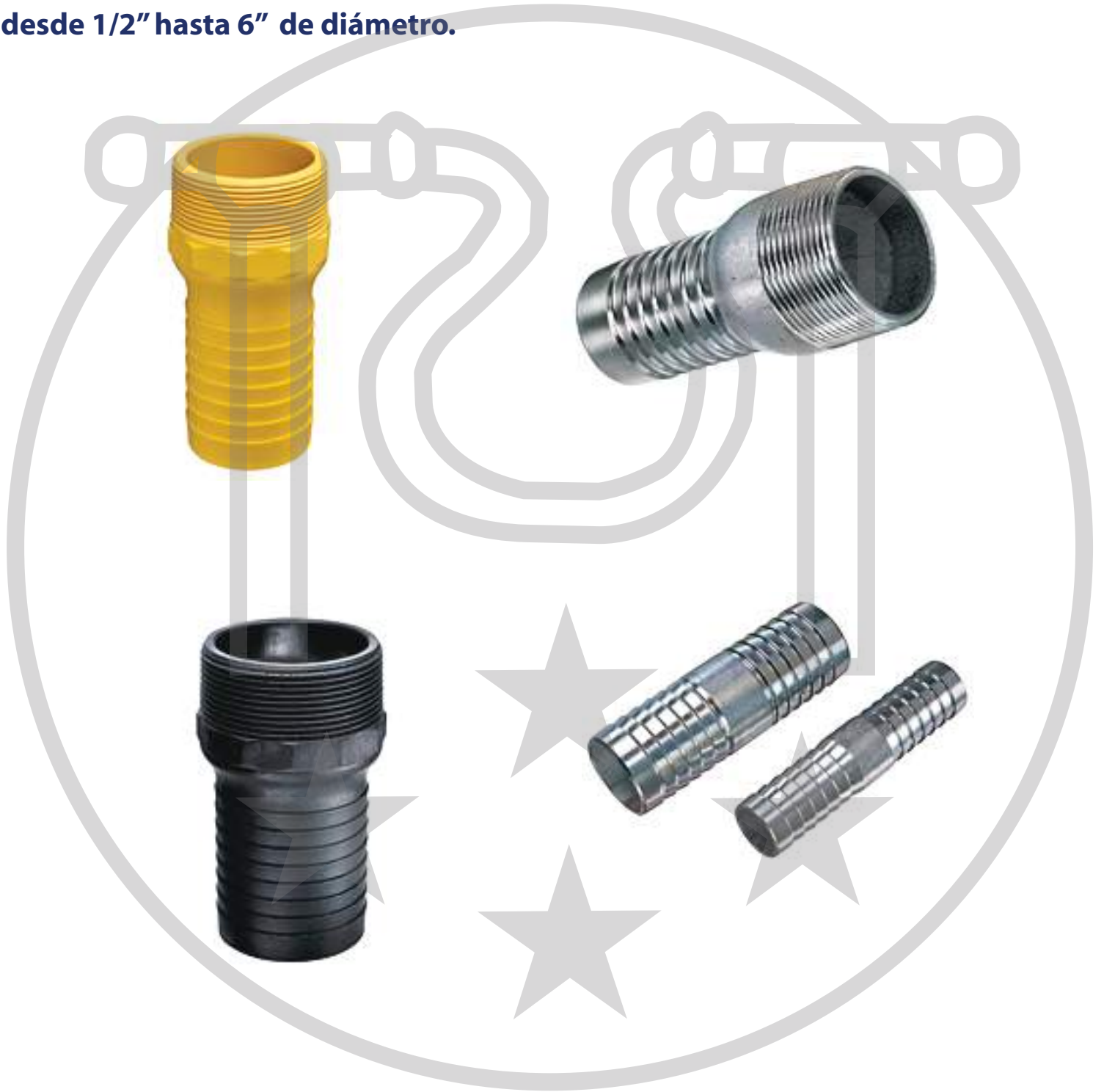
ADAPT-B



Niples botella



Disponibles en acero inoxidable, acero al carbón y polipropileno desde 1/2" hasta 6" de diámetro.



Empaques metálicos tipo Flexitallic





Juntas de expansión metálicas

Tipo Universal

Codos de Presión Balanceada

Presión Balanceada en Línea

Simple

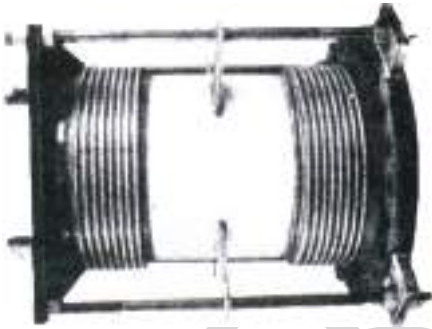
Cardan

Bisagra

Tipo X

Tipo X Balanceada





Tipo Universal

- Absorbe grandes movimientos laterales en cualquier dirección.
- Elimina la fuerza debida a la presión interna (pressure thrust).
- Absorbe dilataciones térmicas que se presentan entre varillas de control.
- Elimina anclajes principales.
- Diámetro de 3" a 144"



Codos de presión balanceada

- Absorbe movimientos axiales y laterales, mientras que inmóvil restringe las fuerzas de empuje (pressure thrust).
- Elimina anclajes principales.
- Se requiere un mínimo de guías.



Presión balanceada en línea

- Elimina las fuerzas de empuje debido a la presión interna (pressure thrust).
- Conserva espacio.
- Elimina anclajes principales.
- No requiere cambios de dirección en la tubería.



Simple

- Muy económicas.
- No absorben las fuerzas de empuje, a menos que se instalen tirantes de tensión y únicamente se presente un movimiento lateral.
- Diámetro de 3" a 144"





Cardan

- Movimiento angular en todos los planos.
- Control total sobre el movimiento del fuelle.
- Elimina las fuerzas de empuje debidas a la presión interna.
- Transmite cargas extremas
- Soporta pesos muertos.
- Previene torsiones en el fuelle.
- No requiere anclajes principales.
- Ciclos de vida máximos en el fuelle.
- Diámetro de 3" a 144"



Bisagra

- Movimiento angular en un solo plano.
- Control total sobre el movimiento del fuelle.
- Elimina las fuerzas de empuje debidas a la presión interna.
- Transmite cargas extremas.
- Soporta pesos muertos.
- Previene torsiones en el fuelle.
- No requiere anclajes principales.
- Bajas fuerzas en la tubería.
- Ciclos de vida máximos en el fuelle.
- Diámetro 3" a 144"



Tipo X

- Movimiento angular grande.
- Cubierta y camisa interior integrados.
- Fuelle diseñado para presiones externas.
- Anillos guía integrados.
- No requiere mantenimiento.
- Presiones hasta 600 PSI.
- Diámetro de 3" a 36"



Tipo X Balanceada

- Elimina anclajes principales.
- Movimientos axiales grandes.
- Cubierta y camisa interior integrados.
- Fuelle diseñado para presiones externas.
- Anillos guía integrados.
- No requiere mantenimiento.
- Presiones hasta 600 PSI.



Acero al carbón, acero inoxidable 304 y 316



BRIDA FIJA SORF



BRIDA GIRATORIA



NIPLE RANURADO



NIPLE HEXAGONAL NPT



NIPLE NPT



COPLÉ NPT



TUERCA UNION NPT



HEMBRA GIRATORIA FLARE JIC



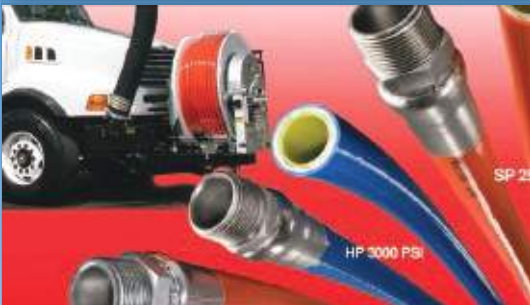
HEMBRA GIRATORIA NPT



FÈRULA CLAMP



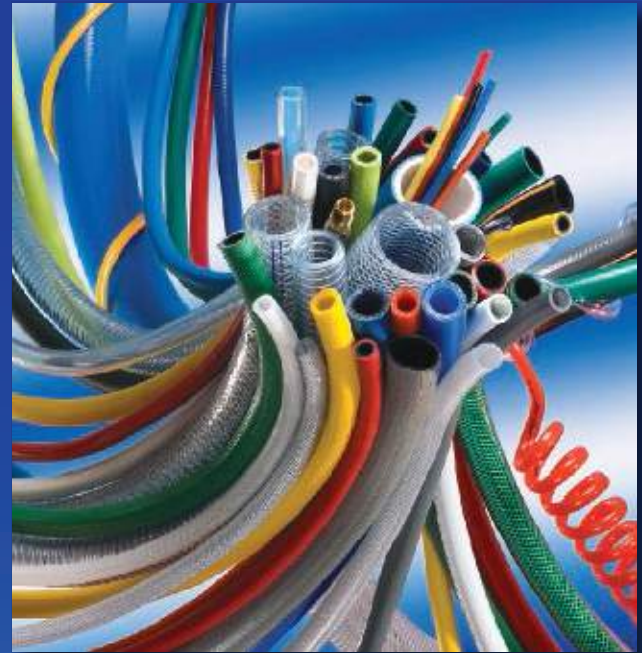
Productos De Kuriyama





TIGERFLEX

Mangueras de PVC y Poliuretano para succión y descarga de productos alimenticios y materiales industriales.



KURI TEC

Mangueras y Tubos de PVC para uso industrial y de grado Alimenticio. Sin refuerzo y Reforzadas con malla textil o espiral de acero.

THERMO-DUCT
TMOD



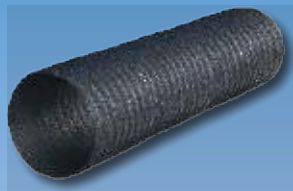
TIGER DUCT
EDW



SIL-DUCT
SDM



NEO-DUCT



MANGUERAS TIPO DUCTO
Mangueras para baja, media y alta temperatura de Neopreno, Silicone, Hule y Polipropileno



TUBING PARA FRENOS DE AIRE
KURITEC ENDURE
Cumple con DOT FMVSS106.

Mangueras, Conexiones y Accesorios Industriales de Alta Calidad



MANGUERAS Y CONEXIONES HIDRAULICAS

Mangueras y conexiones Alfacomma, Máquinas crimpadoras KuriKrimp y Manguera termoplástica Piranhaflex 100R7 y 100R8 sencilla y doble línea.



MANGUERA TFE-FLEX (PTFE)

Cubierta en malla acero inoxidable.

Varias longitudes disponibles hasta 200ft continuos.



ALFAGOMMA INDUSTRIAL

Mangueras de hule para succión y descarga, uso industrial y para la industria alimenticia.

Lider En Distribucion De Mangueras



PIRANHA

Ensamble de manguera termoplástica de alta presión para limpieza de tuberías y drenaje. Reforzadas con malla textil.



MANGUERAS PLANAS

Mangueras planas para la industria, agricultura y minería.



CONEXIONES Y ACCESORIOS

Conexiones rápidas de cierre hermético, en Aluminio, Bronce, Acero Inoxidable, Nyglass y Polipropileno. Bridas, Juntas de Expansión de hule, y Accesorios para mangueras.



TRI-COUPLE

Sistema para ensambles de Manguera 3 en 1. Mangas para crimpar, Ferulas para crimpar y Abrazantes en espiral.

Mangueras, Conexiones y Accesorios Industriales de Alta Calidad



Manguera termoplastica de alta presion para limpieza de drenajes.



Mangueras de EPDM para limpieza de fosas sépticas. La original Tiger Green (verde) y las nuevas series Tiger Yellow (amarilla), Tiger Blue (azul) y Tiger Red (rojo).



Manguera Amphibian de PVC con interior de Poliuretano, altamente flexible para succión y descarga de productos abrasivos. Uso rudo con resistencia a la abrasion, al agua y al aceite.



Mangueras de PVC Series WE/WT con y sin alambre antiestatico para la transferencia mediante sistemas neumaticos de pellet y otros materiales secos granulados.



JUNTA DE EXPANSIÓN

Juntas de Expansión de hule con brida de acero al carbón. En esfera sencilla y doble esfera.



Manguera metalica para descarga de materiales a granel desde tolvas.

Kuriyama de México es una empresa que forma parte del consorcio de Kuriyama of America, empresa líder en la distribución de mangueras y conexiones industriales de alta calidad, que desde 1968 se dedica a la manufactura y comercialización de estos productos en EU.

Estamos ubicados en el municipio de Apodaca, N.L., a 15 minutos del aeropuerto internacional Mariano Escobedo de la ciudad de Monterrey, en donde contamos con un almacén de 4,000 m2 para cubrir las necesidades de nuestros clientes.

Le invitamos a visitar nuestra página de internet www.kuriyama.com en donde usted podrá acceder a nuestros catálogos en línea y conocer más acerca de las especificaciones de nuestros productos.



Kuriyama De México S de RL de CV



Corporativo

Kuriyama of America, Inc.

360 E. State Parkway, Schaumburg, IL 60173-5335 USA
Phone: (847) 755-0360



Kuriyama De México S de RL de CV

Internet: www.kuriyama.com

Distribuidor Autorizado:



Regio Mangueras y Tubos

Rosa 1444 Col. Moderna Monterrey, N.L. CP.64530, México
Tel/Fax: +52 (81) 8331 11 99 y +52 (81) 8331 55 35
Email: info@regiomyt.com y regiomangueras@gmail.com

www.regiomyt.com





Regio Mangueras y Tubos

Rosa 1444 Col. Moderna Monterrey, N.L. CP.64530, México

Tel/Fax: +52 (81) 8331 11 99 y +52 (81) 8331 55 35

Email: info@regiomyt.com y regiomangueras@gmail.com

www.regiomyt.com